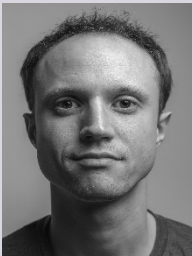


L'info du moment

Nouvelle rentrée avec cette année **181 élèves** ingénieurs sur le campus : **24** étudiants de **1A** en apprentissage, **83** étudiants de **2A** (dont 12 double diplôme 1+2, 10 double diplôme 2+3 et 4 apprentis) et **74** étudiants de **3A** (dont 13 mention OCENE, 25 mention SES et 36 mention CYBER).

Bienvenue à



Simon
Leglaive

Simon travaille au sein de l'équipe de Recherche FAST. Après une thèse réalisée à Télécom Paris dans le domaine de la séparation de sources sonores, Simon a effectué un post-doctorat à l'Inria Grenoble Rhône-Alpes, dans l'équipe Perception.

« *Mes travaux de recherche se situent dans le domaine du "machine listening". Il s'agit d'un champ de recherche visant à développer des méthodes permettant aux machines d'extraire automatiquement de l'information dans des enregistrements audio (musique, parole, sons environnementaux, etc.), à partir de techniques issues notamment du traitement du signal et de l'apprentissage automatique.* »

Ses travaux de recherche à CentraleSupélec portent sur le développement de modèles et algorithmes d'apprentissage « *faiblement supervisés* », qui s'appuient sur des techniques de modélisation et d'inférence bayésienne combinées à l'utilisation de réseaux de neurones.



Clément
Elvira

Clément travaille au sein de l'équipe de Recherche SCEE. Avant de rejoindre CentraleSupélec en juillet 2020, Clément a réalisé sa thèse en traitement du signal et des images au laboratoire Cristal à Lille ainsi que deux postdoctorats à l'Irisa, à Rennes.

Ses recherches s'orientent autour de la conception, l'accélération et l'étude d'algorithmes pour les problèmes inverses en traitement du signal. Par exemple, il s'efforce de répondre (entre autres) aux deux questions suivantes : « *si je connais quelques propriétés de la solution de mon problème, comment me servir de cette information a priori pour accélérer un algorithme ? Dans quelle mesure la solution que je vais trouver sera proche d'une solution "idéale" ?* » ?



Événement

Forum Cybersécurité

16 octobre 2020

La prochaine édition du forum Cybersécurité de CentraleSupélec aura lieu le vendredi 16 octobre prochain, sur le campus de Rennes.

L'édition de cette année propose une présentation des entreprises (amphi ABL), un forum et des échanges.